



Plouvorn infos

Mairie

Compte-rendu du Conseil Municipal 11 décembre 2017

N° 315

Février 2018



Informations

Commissions – Elus : Madame Nadia CRENN est nommée Conseillère Municipale Déléguée, en charge de l'Action Sociale et de la Solidarité. Elle dirige désormais cette commission et quitte les commissions « Aménagement du Bourg, urbanisme-bâtiments non sportifs » et « Action Culturelle, bâtiments et espaces de Sports et Loisirs ».

Finances Communales : Les contrats d'assurance de la commune arrivent à terme au 31 décembre 2017. Une consultation a permis d'obtenir les nouvelles propositions ci-dessous pour cinq nouvelles années, adoptées à l'unanimité par les élus. A la SMAACL de Niort sont attribués les lots suivants, moyennant 12 061 € / an : Dommages aux biens pour 14.551 m² de bâti communal, Responsabilité Civile, Protection juridique des élus, des membres CCAS et des agents communaux, navigation de plaisance en été sur le plan d'eau. A Groupama assurances est attribué le lot flotte automobile (15 véhicules), moyennant 2 754 € / an.

Un emprunt dit « court-terme de trésorerie » est contracté avec le Crédit Agricole, pour un montant de 250.000 €, sur 12 mois maximum, au taux de 0,32 %. La commune doit en effet faire face à des dépenses en début d'année 2018 alors que les recettes fiscales et les dotations, mensualisées, ne sont versées par l'Etat qu'à compter d'avril ou mai 2018. Les élus acceptent le mandatement des dépenses nouvelles d'investissement début 2018 à hauteur de 25 % des dépenses d'investissement 2017.

Intercommunalité – Commission Locale d'Évaluation des Charges Transférées : Le rapport sur l'évaluation des charges transférées à la Communauté de Communes dans le cadre du transfert des zones d'activités concerne pour Plouvorn les zones de Trievin et de Kerarbellec. La voirie, les espaces verts, l'éclairage public constituent les charges transférées, quantifiées pour permettre un juste calcul de l'attribution de compensation.

Environnement et Espace Rural : La société Biomasse du Léon propose un projet de procédé de méthanisation et de compostage à « Kerscao » sur Plouvorn, avec un plan d'épandage associé à des digestats produits. C'est l'objet de l'enquête publique du 27 octobre au 27 novembre 2017. Elle reçoit un avis favorable de la part des élus, moins deux abstentions, assorti des trois prescriptions détaillées ci-dessous : La circulation et la desserte du site à « Kerscao », notamment par les poids-lourds, sont conditionnées à un contournement du centre-bourg de Plouvorn. Les véhicules entrants et sor-

tants ne se croiseront pas pour des raisons sanitaires, empruntant la R.D 69 et la voie communale n°8 jusqu'au site ; puis la voie communale n° 8 jusqu'à la R.D 19 via la commune de Plouzévédé. Une proposition de cession de la voie communale N° 32 jusqu'à la propriété Goncalves avec droit de passage pour les riverains, sera l'objet d'une enquête publique à suivre.

Enfance et Affaires Scolaires : PEL : Point sur les différentes actions 2017 lors de la réunion du comité de pilotage du 14 novembre. Bon démarrage de l'éveil culturel et sportif et de l'activité passerelle. Le projet ados de voyage à Eurodisney en 2018 est organisé conjointement avec Plounéventer. Une soirée sur le numérique a eu lieu le 12 décembre à l'Espace Culturel du Plan d'Eau avec un court-métrage en 1^{ère} partie, suivi d'un échange avec 2 psychologues de l'association Parentel. Lors de la dernière réunion de commission des Affaires scolaires et de l'Enfance, il a été évoqué la restauration des enfants du Centre de loisirs pour l'été 2018 qui ne pourra pas se faire à l'EHPAD en raison des travaux. Une solution est à l'étude. Le Centre de loisirs recherche des parents pour intégrer le bureau. Le spectacle de Noël pour les enfants de 6 mois à 3 ans s'est déroulé le 16 décembre à l'Espace Culturel du Plan d'Eau, animé par Monique Castel et Serge Briard et en présence du père Noël.

Commission de l'action sociale et solidarité : En raison de la démission de l'adjointe à l'action sociale, Monsieur le Maire a présidé la réunion du 7 décembre avec Marie-Christine PICHON, adjointe à l'enfance et aux affaires scolaires. Un rappel des domaines de compétences de cette commission a été fait. Des sessions de formations aux 1^{ers} secours ont été programmées sur janvier avec validation par le Conseil Municipal de la participation communale à hauteur de 50 %.

Animations de la Maison du Gueven : construction d'une Maison des Services au Public à Landivisiau en 2018 par la CCPL qui coordonnera les structures des autres communes. Aide aux familles : problème de comportements difficiles de certains enfants. Des permanences avec des professionnels seraient à mettre en place. Projet de béguinage : François PALUT développe le projet de construction d'une résidence pour personnes âgées, seules et isolées avec un espace commun pour l'animation dans les années à venir.

DISTRIBUTION PLOUVORN INFOS

Dans un souci de développement durable, il est envisagé à partir du mois d'avril de distribuer le Plouvorn Infos mensuel de façon dématérialisée. Il sera disponible sur le site internet, sur la page facebook « Mairie de Plouvorn ». Nous vous proposons également de vous le transmettre par mail tous les mois en vous inscrivant par mail : plouvorninfos@gmail.com. Les commerçants qui souhaitent mettre à disposition de leur clientèle les bulletins en version papier, peuvent se faire connaître en mairie.

N° D'ASTREINTE DE LA MAIRIE

En dehors des heures d'ouverture de la mairie, le standard peut vous mettre en relation automatique avec un élu d'astreinte ou un agent du service technique. Pour cela, il suffit de composer le numéro de la mairie (02.98.61.32.40) et de suivre les instructions.

DÉCHÈTERIE - PLOUGOURVEST

Lundi, vendredi et samedi : de 9h à 12h et de 13h30 à 18h00.
Mardi, mercredi : de 13h30 à 18h00.
Fermé le jeudi.

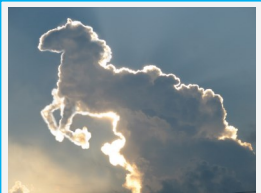
DEMANDE DE CARTE NATIONALE D'IDENTITÉ ET PASSEPORT

Faites votre pré-demande sur le site www.ants.gouv.fr (ce site est gratuit) et rassemblez toutes les pièces justificatives. Prenez rendez-vous auprès d'une mairie équipée pour la délivrance des titres sécurisés : Landivisiau, Sizun, St Pol-de-Léon, Morlaix. Les MSAP de St Pol et Cléder proposent une aide à la téléprocédure :

Site de Saint-Pol-de-Léon :
29 rue des Carmes
29 250 Saint-Pol-de-Léon
02.98.69.10.44
msap.carmes@hlc.bzh

Site de Cléder :
Zone d'activité de Kerhall
29 233 Cléder
02.98.69.44.54
msap.kerhall@hlc.bzh

Associations

**BIBLIOTHEQUE MULTIMÉDIA :**

La bibliothèque multimédia de Plouvorn organise sa 10^{ème} édition de son concours photos.

Le thème est « paréidolie ». Une paréidolie est une illusion d'optique qui consiste à identifier une forme familière dans un paysage ou un objet. Modalités du concours : les participants peuvent déposer jusqu'à 3 clichés au format A4 à la bibliothèque, du 1^{er} février jusqu'au 1^{er} avril. Il faut noter le titre de la photo au verso, ainsi que les coordonnées de l'auteur. Deux prix seront votés, l'un par le public, l'autre par le jury. **CYBERESPACE** : il reste des places pour les initiations à l'informatique pour les adultes. Les séances ont lieu les mardis de 14h à 15h. Tarifs : 20 € le trimestre. Possibilités de stages spécialisés (emails, texte, classement fichiers, etc...), à 10 € les 3-4 séances.

GÉNÉRATION MOUVEMENT AÎNÉS RU-

RAUX : Dominos : challenge 8, le 6 février ; challenge 9, le 27 février. Qualification dominos, secteur Haut Léon, le 28 février à Plounevez-Lochrist à la mêlée, inscriptions pour le 23 auprès de Jeanine URIEN ou François QUEGUINER. La finale, le 28 mars à Bodilis. Le 6 mars, concours de dominos ouvert à tous. Les sorties à la journée (destinations inconnues) : le 17 avril, le 22 mai, le 26 juin

et la sortie surprise le 9 octobre. Les qualifications belote à St Vougay, le 19 mars. La dictée, le 20 mars à Plouvorn. La pétanque, le 25 avril à Plouzévédé.

KAFE BREZHONEG (association Dañserien an Daoudour) :

un « Kafe Brezhoneg » organisé par l'association Dañserien an Daoudour) aura lieu le dimanche 18 février de 14h30 à 18h dans la nouvelle salle de « Toull Stang », il s'agit d'un après midi de chants, d'histoires et théâtre en breton par des intervenants bénévoles seuls ou à plusieurs associant toutes les générations. Un appel est fait aux Plouvornéens pour représenter les « locaux » et la diversité des talents. Un café-gâteaux est servi à l'entracte. Entrée : 5 €.

Contact : Kristian GALLIC, adresse mail kristian.gallic@orange.fr ou 02.98.61.39.73.

ANIMATION DES TOUT-PETITS :

L'ASC et la mairie proposent aux enfants de 6 mois à 3 ans une animation le **jeudi 22 février de 10h15 à 11h** à la Maison de l'enfance, rue du Plan d'Eau. Les enfants doivent venir accompagnés. Gratuit, sans inscription.

SECOURS POPULAIRE : le secours populaire recherche des bénévoles pour renforcer l'équipe en place à la maison du Guéven. Si vous voulez donner un peu de votre temps, contacter Dominique PLANO, secrétaire général au 07.69.36.39.06.

Permanences

PERMANENCE ACTION SOCIALE :

Nadia CRENN, conseillère déléguée vous recevra en mairie sur rendez-vous, **le samedi 24 février de 10h à 12h**. Tél : 02.98.61.32.40

PERMANENCES MAISON DU GUÉ-

VEN : ADMR DU HAUT LEON : les 1^{ers} et 3^{èmes} mardis du mois de 10h à 12h. **ALDS** : tous les jeudis de 9h à 12h. Tél : 02 98 69 49 60 ou contact@alds.una29.fr ou www.alds.bzh.

SECOURS POPULAIRE : un jeudi sur deux : 1 et 15 février - Contact : 07 69 36 39 06. **CDAS** (assistante sociale),

permanence sur rendez-vous, (02.98.68.11.46), le 22 février. **MAÏA**, permanences le 1^{er} jeudi du mois sur RDV (02.98.63.00.19). **Agir ABCD**

PLUME : permanences dernier lundi de chaque mois de 9h30 à 11h30

RELAIS PARENTS ASSISTANTES MA-

TERNELLES : Permanences le mardi 13/02. Temps d'éveil à la maison de l'enfance (rue du plan d'eau), les mardis 6 et 20 février. Contact Landivisiau : 02.98.24.97.15. **HALTE GARDE-**

RIE 1000 PATTES : Tous les vendredis à Plouvorn. Contact 06.64.22.28.14 / 02.98.68.42.41.

Living Cartoon Duet



L'association Arts et Zik de PLOUVORN organise le **dimanche 11 mars à 15h30** à l'espace Culturel du Plan d'Eau un ciné-concert Live. **LIVING CARTOON DUET** est né d'une rencontre entre deux femmes débordantes d'imagination et d'humour. Les deux artistes, une musicienne (*Camille Phelep*) et une comédienne (*Sophie Laval-lée*), se rassemblent autour d'un concept : doubler, bruiteur et jouer la musique d'un cartoon en live. Créé en 2017 à Berlin, ce ciné-concert interactif présente la bande son d'un épisode du dessin animé *LUCKY LUKE*, "*Don Quichotte del Texas*". Tout cela se passe en direct et à vue, le cartoon paraît sortir de l'écran et prend vie ! On entend alors la bande sonore en trois dimensions. Le regard du spectateur vagabonde entre le dessin animé et les artistes, la symbiose entre elles-deux, d'une grande précision, permettant de ne pas perdre le fil de l'histoire qui se déroule à l'écran. Tarifs : 6 € / 3 €(- de 14 ans)

Divers

EXPOSITION DU CENTENAIRE DE LA GUERRE 14-18 : l'exposition marquant le centenaire de la guerre 14-18 aura lieu le **samedi 17 novembre** (après-midi) et le **dimanche 18 novembre**, à la salle Toull Stank. Le collectage se poursuit pour présenter entre 300 et 400 documents ou photos concernant Plouvorn entre 1910 et 1925. Une fiche sur chacun des 143 inscrits au Monument aux Morts permettra de connaître les lieux, les circonstances et dates de décès de la plupart de ces Plouvornéens, victimes de ce conflit.

Vous pouvez transmettre vos photos de cette période par mail ou les envoyer pour copie à Kristian GALLIC : kristian.gallic@orange.fr / ou / 5 Pors Nevez 29420 Plouvorn, avec un minimum de renseignements. Sont particulièrement recherchées les images post-mortem des soldats avec leur portrait qui étaient distribuées dans les familles.

ORIENTATION SCOLAIRE :

Le **forum de l'apprentissage** et de la formation en alternance aura lieu le samedi 17 février au Quartz à Brest, de 9h à 17h, entrée gratuite.

Le **lycée du Léon à Landivisiau** organise deux journées Portes ouvertes : le vendredi 23 mars de 16h30 à 19h30 et le samedi 24 mars de 9h à 12h. Contact : 02.98.24.44.44.

Sam. 10 févr. à 20h

Documentaire
OCEAN INDIEN,
« à l'ombre des manguiers »
de Danièle et Gilles HUBERT



Espace Culturel du plan d'eau
entrée 5 €

Débat après la projection du film avec
les réalisateurs

Contact

www.plouvorn.com

Mairie Rue du Guéven
29420 Plouvorn

Tél. 02.98.61.32.40

Fax. 02.98.61.38.87

Mail :

commune-de-plouvorn@wanadoo.fr



Les articles du prochain mois

A transmettre pour le 15 de chaque mois
à la mairie, par mail

plouvorninfos@gmail.com